

IT導入補助金申請活用のご案内

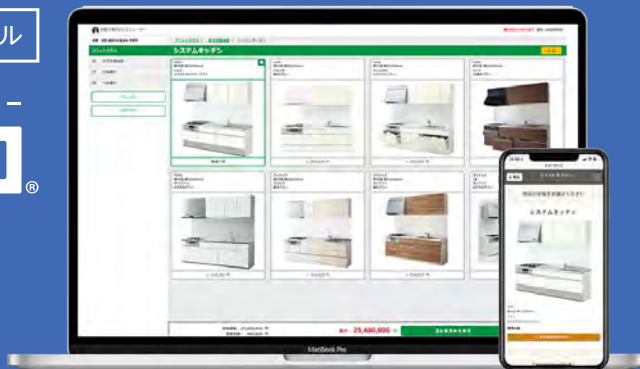
IT導入補助金を活用して
仕様決めイエプロを導入すると

最大 **150** 万円
通常枠 A 類型 未満の
補助が受けられます!

IT導入補助金2022 認定ITツール



住宅事業の
粗利を確保して
利益の最大化に貢献



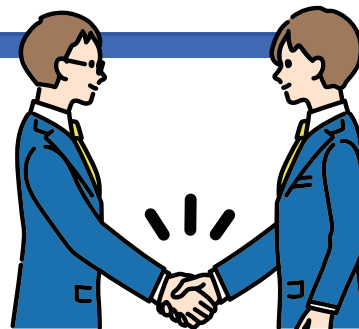
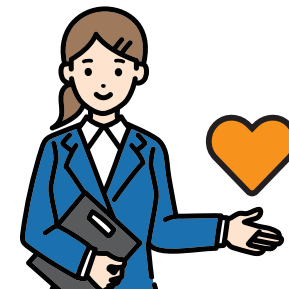
IT導入補助金でイエプロの導入して 早期着工・利益率向上を目指しましょう!

IT導入補助金とは、経済産業省が推進する補助金制度です。ITツール(ソフトウェア・サービス等)の導入経費を補助することで、企業の生産性向上をサポートすることを目的としています。

予算消化型の補助金制度のため予算が無くなり次第打ち切りとなってしまいますので、お早めにお問い合わせください。

わずらわしい申請・手続きから
補助金交付までサポート

弊社では、IT導入補助金のわずらわしい申請・手続き作業から実際に補助金をお受け取りいただくまでしっかりサポートします。



補助額は最大 **150** 万円未満
または総費用の **1/2** 以内

IT導入の費用に応じて、最大150万円の補助金を
受け取ることができます。

イエプロで、住宅事業の**早期着工**を実現
粗利を確保して**利益の最大化**に貢献

新築住宅の仕様決めに必要な資料を瞬時に表示し「見積書・プレゼンシート」を自動作成が出来ることで仕様決めの時間を、大幅に短縮できます。
住宅シリーズ構築・管理できる機能を使い「自社仕様の標準化・オプション仕様の見える化」を行う事で販促から引渡しまで、すべてのシーンでイエプロが住宅事業者様をサポートするサービスです。



IT導入補助金申請がはじめてでも、
過去に申請済みでもお気軽にご相談下さい!

申請から交付までの流れ

「IT導入支援事業者」であるリフィードが、貴社の補助金申請手続きをサポートいたします。

STEP.01 導入プランを決定する

貴社のニーズに合わせて、導入製品の利用規模、範囲等を決定します。
お見積りと併せて、導入スケジュールや補助金の交付金額をシミュレーションいたします。

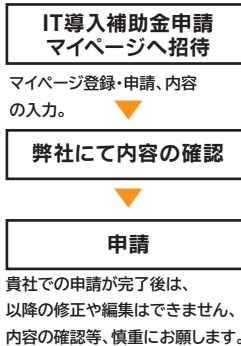


STEP.02 説明会に参加する

説明会にて申請担当者様に、申請の流れ・準備書類・申請スケジュール等を、細かくご説明いたします。

STEP.03 補助金の交付申請を行う

ステップ01で決定したプランを基に、交付申請を行います。
補助金の申請には申請書類の作成や事業計画の作成等が必要になります。
各書類作成は弊社にてご支援の上、事務局に申請を行ってください。



STEP.04 交付決定後、システム導入

交付決定が下りましたら、実際にシステムをご契約・導入いただけます。
また、導入後には実績報告を行います。こちらも弊社にてご支援します。



申請スケジュールは申請状況により変更となりますので、
「IT導入補助金2022」のウェブサイトにてご確認下さい。



※IT導入補助金事務局から承認を受けた「IT導入支援事業者(株式会社リフィード)」から、ITツールの導入支援を受けてください。

※交付決定の連絡が届く前に発注・契約・支払い等を行った場合は、補助金の交付を受けることができません。

※補助金の受領は、1事業者1回のみです。※費用は、補助金の交付決定の通知後に一括でお支払いください。

※補助金が交付された後3年間に、ITツールによる生産性向上の成果報告(事業実施効果報告)が必要です。

申請に弊社にて
準備いただく
内容をご覧下さい

申請に必要な準備いただくもの

ご準備 1 GBizID「gBizプライム」 ※無料で取得

- ・GBizIDのうち「gBizプライム」でIDとパスワードを取得することで、補助金の電子申請が可能
- ・申請から取得まで約3週間を要します。公募開始前からのご準備をお勧めします。
- ・一度取得すると、今後の国が行う補助金申請で同じID・PASSが使用できます。

GBizIDの申請に必要なもの

メールアドレス・パソコン・プリンタ
印鑑証明書(発行日より3か月以内の原本)

取得までの流れ

パソコンにて申請書類作成

- 連絡先電話番号(申請手続きをされる方「担当者様」の携帯)
- アカウントIDメールアドレス
- SMS受信用携帯電話(申請手続きをされる方「担当者様」の携帯)

※入力する基本情報は、印鑑証明書に記載の内容と一致すること

申請書類・印鑑証明書の郵送

事務局での申請確認

メール受信

メールに記載されている内容URLから、SMS受信、パスワードを設定。

ご準備 3 申請にあたり取得が必要 履歴事項全部証明書(3ヶ月以内発行)

ご準備 4 申請にあたり取得が必要 直近分の法人税納税証明書 (その1またはその2)

ご準備 5 独自の計画作成アンケート

申請サポートのために必要



アンケートを記入

実際の入力内容に即した弊社独自のアンケートに記入

弊社で入力内容を確認

専任アドバイザーが入力内容を確認、貴社が選択されるようにアドバイスします。

申請

計画作成アンケートで事前に作成した申請内容を入力

ご不明な点がございましたら、お気軽にお問合せ下さい。

株式会社リフィード IT導入補助金係 TEL 092-717-7007 MAIL it-hojo@re-feed.jp